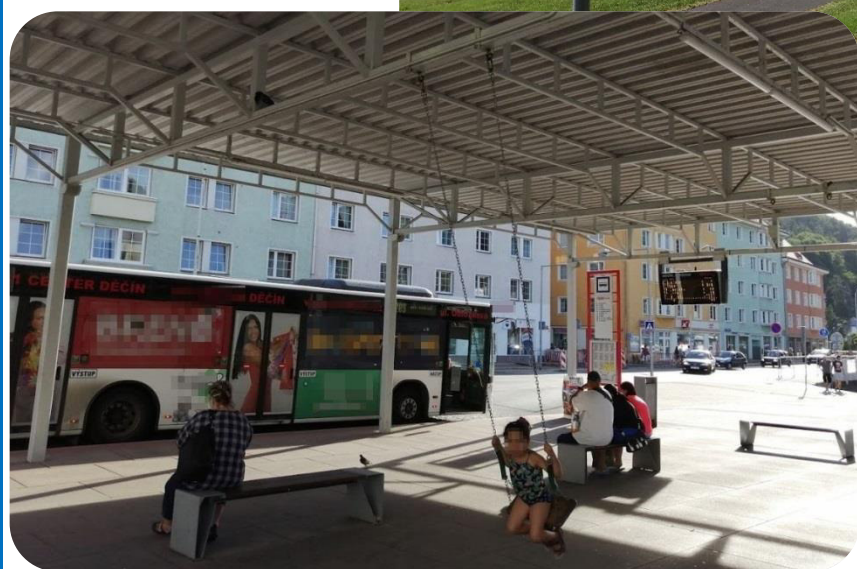


Statutární město Děčín



Evropská unie
Evropský sociální fond
Operační program Zaměstnanost



PLÁN UDRŽITELNÉ MĚSTSKÉ MOBILITY MĚSTA DĚČÍN

Návrhová část

Akční plán, monitoring a evaluace

Statutární město Děčín
Mírové náměstí 1175/5
405 38 Děčín IV

PLÁN UDRŽITELNÉ MĚSTSKÉ MOBILITY MĚSTA DĚČÍN

Návrhová část

Akční plán, monitoring a evaluace

Listopad 2019

Zpracovatel:



HaskoningDHV Czech Republic, spol. s r.o.

Sokolovská 100/94

186 00 Praha 8 – Karlín

www.rhdhv.cz

dhvcr@rhdhv.com

Ing. Daniel Bárta

Ing. Jiří Kašpar

Tomáš Kučera

Bc. Veronika Murinová

Ing. Milan Ptáček

Ing. Václav Starý

Bc. Peter Torjai

Ing. Martin Zachariáš

OBSAH

| | | |
|----------|---|------------|
| 1 | ÚVODNÍ KAPITOLA | 6 |
| 2 | METODICKÝ POSTUP | 7 |
| 2.1 | POSTUP TVORBY NÁVRHOVÉ ČÁSTI | 8 |
| 2.2 | NÁVRHOVÁ OBDOBÍ | 10 |
| 3 | VIZE MOBILITY | 11 |
| 4 | STRATEGICKÉ A SPECIFICKÉ CÍLE | 13 |
| 4.1 | PODPORA UDRŽITELNÝCH FOREM DOPRAVY | 15 |
| 4.2 | ZLEPŠENÍ DOSTUPNOSTI ÚZEMÍ MĚSTA | 17 |
| 4.3 | ROZVOJ INFRASTRUKTURY MĚSTA | 20 |
| 4.4 | ZVÝŠENÍ ATRAKTIVITY VEŘEJNÉHO PROSTORU | 24 |
| 4.5 | ZVÝŠENÍ BEZPEČNOSTI ÚČASTNÍKŮ SILNIČNÍHO PROVOZU | 26 |
| 4.6 | REALIZACE INTELIGENTNÍHO DOPRAVNÍHO SYSTÉMU, MANAGEMENTU PARKOVÁNÍ A CITYLOGISTIKY | 28 |
| 4.7 | ZLEPŠENÍ ŽIVOTNÍHO PROSTŘEDÍ A ČISTÁ MOBILITA..... | 30 |
| 4.8 | MANAGEMENT MOBILITY..... | 31 |
| 5 | NÁVRH OPATŘENÍ | 34 |
| 5.1 | AUTOMOBILOVÁ DOPRAVA, PARKOVÁNÍ | 34 |
| 5.2 | PĚŠÍ A CYKLISTICKÁ DOPRAVA | 69 |
| 5.3 | VEŘEJNÁ HROMADNÁ DOPRAVA..... | 126 |
| 5.4 | NÁKLADNÍ DOPRAVA, CITYLOGISTIKA, SDÍLENÁ MOBILITA, MANAGEMENT MOBILITY..... | 167 |
| 6 | SCÉNÁŘE MOBILITY | 179 |
| 6.1 | SCÉNÁŘ 1 – ZACHOVÁNÍ STÁVAJÍCÍCH PODMÍNEK..... | 179 |
| 6.2 | SCÉNÁŘ 2 – S AKTIVNÍ POLITIKOU ZAMĚŘENÝ NA PODPORU VYUŽÍVÁNÍ VŠECH MÓDŮ BEZ CYKLISTICKÉ DOPRAVY | 183 |
| 6.3 | SCÉNÁŘ 3 – S AKTIVNÍ POLITIKOU ZAMĚŘENÝ NA PODPORU VYUŽÍVÁNÍ VŠECH MÓDŮ DOPRAVY (SE ZAHRNUTÍM OPATŘENÍ I PRO IAD)..... | 193 |
| 6.4 | SCÉNÁŘ DOPORUČENÝ K REALIZACI | 204 |
| 7 | DOPRAVNÍ MODELOVÁNÍ | 206 |
| 7.1 | PROGNÓZA DOPRAVNÍ POPTÁVKY | 206 |
| 7.2 | PROGNÓZA OBJEMŮ A VÝKONŮ DOPRAVY..... | 217 |
| 8 | VYHODNOCENÍ VLIVU NA ŽIVOTNÍ PROSTŘEDÍ | 221 |
| 9 | PARTICIPACE | 225 |
| 9.1 | ODBORNÝ BRAINSTORMING K TVORBĚ VIZE..... | 226 |
| 9.2 | PRVNÍ WORKSHOP S VEŘEJNOSTÍ..... | 228 |

| | | |
|-----------|--|------------|
| 9.3 | ODBOBNÝ BRAINSTORMING K HODNOCENÍ PŘÍNOSŮ NAVRŽENÝCH OPATŘENÍ, OVĚŘENÍ S VIZÍ A JEJICH DOPLNĚNÍ..... | 232 |
| 9.4 | DRUHÝ WORKSHOP S VEŘEJNOSTÍ | 238 |
| 9.5 | PROJEDNÁNÍ NÁVRHOVÉ ČÁSTI PUMM | 240 |
| 10 | EKONOMICKÁ ROZVAHA A ZDROJE FINANCOVÁNÍ | 243 |
| 10.1 | ZAJIŠTĚNÍ FINANČNÍHO RÁMCE | 243 |
| 10.2 | ZDROJE FINANCOVÁNÍ | 244 |
| 10.3 | EKONOMICKÁ ROZVAHA NAVRŽENÝCH OPATŘENÍ..... | 245 |
| 11 | AKČNÍ PLÁN | 257 |
| 11.1 | INSTITUCIONÁLNÍ ZAJIŠTĚNÍ | 257 |
| 11.2 | OPATŘENÍ K REALIZACI V HORIZONTU ROK 2022..... | 258 |
| 11.3 | OPATŘENÍ K REALIZACI V HORIZONTU ROK 2030..... | 263 |
| 11.4 | OPATŘENÍ K REALIZACI V HORIZONTU ROK 2050..... | 267 |
| 12 | ZAJIŠTĚNÍ MONITORINGU PRO SLEDOVÁNÍ INDIKÁTORŮ | 270 |
| 12.1 | PODPORA UDRŽITELNÝCH FOREM DOPRAVY | 270 |
| 12.2 | ZLEPŠENÍ DOSTUPNOSTI ÚZEMÍ MĚSTA | 272 |
| 12.3 | ROZVOJ INFRASTRUKTURY MĚSTA | 274 |
| 12.4 | ZVÝŠENÍ ATRAKTIVITY VEŘEJNÉHO PROSTORU | 277 |
| 12.5 | ZVÝŠENÍ BEZPEČNOSTI ÚČASTNÍKŮ SILNIČNÍHO PROVOZU | 279 |
| 12.6 | REALIZACE INTELIGENTNÍHO DOPRAVNÍHO SYSTÉMU, MANAGEMENTU PARKOVÁNÍ A CITYLOGISTIKY | 280 |
| 12.7 | ZLEPŠENÍ ŽIVOTNÍHO PROSTŘEDÍ A ČISTÁ MOBILITA..... | 282 |
| 12.8 | MANAGEMENT MOBILITY..... | 283 |
| 13 | SEZNAM ZKRATEK, OBRÁZKŮ, TABULEK A PŘÍLOH | 285 |
| 13.1 | SEZNAM POUŽITÝCH ZKRATEK..... | 285 |
| 13.2 | SEZNAM OBRÁZKŮ..... | 287 |
| 13.3 | SEZNAM TABULEK..... | 291 |
| 13.4 | SEZNAM PŘÍLOH | 293 |

1 ÚVODNÍ KAPITOLA

Tato závěrečná zpráva se týká návrhové části dokumentu Plán udržitelné městské mobility města Děčín (PUMM) a je jednou z částí dokumentace PUMM. Spolu se závěrečnou zprávou Analytická část a Komunikační strategie tvoří nedílnou součást celého dokumentu.

Návrhová část se věnuje strategické koncepci udržitelné dopravy na území městské aglomerace Děčína a dalších přilehlých obcí s bezprostřední vazbou na město Děčín.

Na základě analytické části projektu, výchozích strategií z nadřazených dokumentů a pracovních jednání s řídicí skupinou, odbornou veřejností i širší veřejností se návrhová část snaží navrhnout strategii vývoje všech módů dopravy v následujících obdobích. Ve zprávě jsou definovány vize, cíle, opatření a aktivity, které by měly napomoci vyřešit problémy a nedostatky, které jsou dnes na stávající pěší, cyklistické i automobilové komunikační infrastrukturu a podpořit, zatraktivnit a rozvinout nejen městskou a veřejnou hromadnou dopravu v území, ale i pěší a cyklistickou dopravu. Vize, cíle a opatření jsou navrženy s důrazem na dostupnost, bezpečnost, ekologičnost, ekonomičnost, plynulost a kvalitu. Cílem je nastolit určitý „řád“ v dopravě a pomoci městu k udržitelnému dopravnímu chování v následujících letech. Výstupem této části projektu je souhrn opatření, která jsou následně rozdělena do několika variant a jejichž postupnou realizací se podaří naplnit stanovené specifické i strategické cíle a společnou vizi mobility. Smyslem realizace navržených opatření je motivovat obyvatele i návštěvníky města k využití udržitelných dopravních módů pro své pravidelné i nepravidelné cesty, což by mělo vést k dramatickému zvýšení udržitelného dopravního chování a k rozvoji udržitelného dopravního systému města.